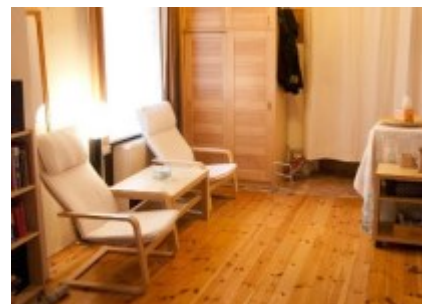




Nr Oferty: 4837032
Mieszkanie na sprzedaż
Kraków, Śródmieście ul. Topolowa, 347 000zł

Cena 347000.00zł	Cena za m2 8675.00zł/m ²	Powierzchnia 40.00m ²	Liczba pokoi 1	Rok 0 r.	Ogrzewanie elektryczne
---------------------	--	-------------------------------------	-------------------	-------------	---------------------------



Szczegóły

Piętro: 1p

Technologia:

Kuchnia:

Miasto: Kraków

Dzielnica: Śródmieście

Balkon:

Standard:

Okna: PCV

Możliwość Parkowania:

Ogrzewanie: elektryczne

Ulica: Topolowa

Opis

Biuro Nieruchomości Rymarczyk&Słowik Estates prezentuje ofertę sprzedaży mieszkania o powierzchni całkowitej 40m2 zlokalizowanego na I piętrze w zadbanej kamienicy.

LOKALIZACJA: ul. Topolowa, Śródmieście

Na powierzchnię mieszkania składa się salon z antresolą, kuchnia oraz łazienka. Okna o ekspozycji południowej. Mieszkanie zadbane, idealne pod najem krótkoterminowy.

OPLĄTY: 175 zł (ogrzewanie elektryczne, ciepła woda z piecyka gazowego)

Mieszkanie idealne pod wynajem ze względu na lokalizację, w pobliżu Uniwersytet Ekonomiczny, piechotą kilkanaście minut do Dworca Głównego i Galerii Krakowskiej.

Zapraszamy na prezentację!

BIURO NIERUCHOMOŚCI RYMARCZYK & SŁOWIK ESTATES SP. Z O.O. - duża gama ofert; sprzedaż / wynajem / oferty komercyjne, posiadamy doskonałą propozycję kredytową

dostosowaną do indywidualnych potrzeb Naszych Klientów. GWARANTUJEMY
BEZPIECZEŃSTWO ZAWIERANYCH TRANSAKCJI. ZAPRASZAMY!!!



Małgorzata Rymarczyk
Specjalista ds. sprzedaży nieruchomości
tel. kom. **793 768 844**
m.rymarczyk@rsestates.pl
Rymarczyk & Słowik Estates Sp. z o. o.
ul. Kraszewskiego 25/4, 30-110 Kraków