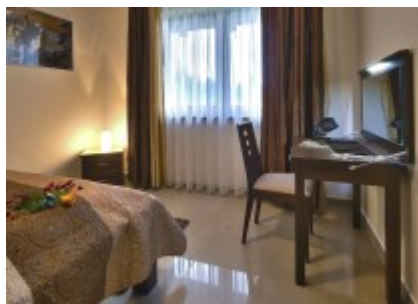




Nr Oferty: 4796936
 Dom na sprzedaż
 Bukowina Tatrzańska, ul. , 3 390 000zł

Cena	Cena za m2	Powierzchnia	Liczba pokoi	Rok	Ogrzewanie
3390000.00zł	4084.34zł/m ²	830.00m ²		0 r.	



Szczegóły

Piętro:

Technologia:

Kuchnia:

Miasto: Bukowina Tatrzańska

Dzielnica:

Balkon: jest

Standard: 5

Okna:

Możliwość Parkowania:

Ogrzewanie:

Ulica:

Opis

Biuro Nieruchomości Rymarczyk&Słowik Estates prezentuje ofertę sprzedaży prosperującego pensjonatu w **Bukowinie Tatrzańskiej!**

Obiekt o powierzchni **830 m²** na działce o **17,87 arowej** położony prawie 1000 m n.p. m, z którego rozpościera się piękny widok na panoramę Tatr oraz Bukowiny. Teren wokół budynku jest w całości zagospodarowany. Wjazd na posesję odbywa się przez dwie bramy automatyczne zlokalizowane w dolnej i górnej części działki. Na całym terenie jest monitoring wizyjny oraz około **18 miejsc postojowych.**

LOKALIZACJA: 2 km do Term w Bukowinie! Do największej w Bukowinie stacji narciarskiej Rusin-Ski oraz do Pasieka Express (wygodne połączenie z siecią wyciągów narciarskich w Białce Tatrzańskiej) jest jedynie 1 km.

Nieruchomość składa się z dwóch obiektów **ok. 40 miejsc noclegowych** (bez dostawek dla dzieci). Pierwszy przebudowany w 2011 roku i całkowicie nowy z 2011 roku. **Budynki połączone są na poziomie parteru dużą witryną aluminiową.**

Pierwszy obiekt jest 4 kondygnacyjny. W tej części budynku znajduje się 18 miejsc noclegowych, 9 pokoi z których większość posiada własne widokowe tarasy.

Podłogi wykonane z gresu i paneli podłogowych. Meble z płyty. Wysokiej jakości wyposażenie łazienek.

- Na parterze znajduje się kuchnia, spiżarnia, stołówka 9 stolików (4 i 6 osobowych), pomieszczenie techniczne oraz kotłownia nr 1. **Stołówka ma ok. 40 m2 tzw. ogrodu zimowego** z którego rozpościera się bezpośredni widok na całą panoramę Tatr.

- Piętro pierwsze to dwa apartamenty (dwu- i jednopokojowe), każdy z aneksem kuchennym (lodówka, płyta elektryczna, zlewozmywak) i łazienką.

- Piętro drugie to duży apartament urządzony w stylu góralskim, całkowicie obity drewnem z własną łazienką oraz trzy oddzielne pokoje dwuosobowe. Na tym piętrze znajduje się w pełni wyposażona kuchnia, łazienka i osobne WC przynależące do pojedynczych pokoi.

- Piętro trzecie to luksusowy apartament dwupokojowy wykończony drewnem, z własnym aneksem kuchennym i salonem kąpielowym.

Druga część obiektu jest nowa, położona nieco niżej, 4 kondygnacyjna z **22 miejscami noclegowymi**. Ta część budynku zawiera wiele akcentów góralskich z drewna (konie i rysie na elewacji). Dach kryty dachówką imitującą gont. Podłogi w całości wykonane z płytek gresowych imitujących drewno oraz gładkich. Meble z **litego drewna**. Łazienki z wysokogatunkowych płytek Paradyż, armatura Hansa Grohe, ceramika firmy Koło. Drzwi do łazienek są wykonane z matowego szkła. Ciekawym rozwiązaniem są umieszczone w sufitach łazienek głośniki oraz indywidualne panele sterujące do nich.

- Przyziemie to duże pomieszczenie wspólne - sala telewizyjna ze stołem bilardowym, nowoczesnym kominek, mini kącikiem zabaw dla dzieci oraz ogólnym WC. Na tej kondygnacji jest również jeden z apartamentów z łazienką. Wydzielono również pomieszczenia na kotłownię nr 2

- Parter to recepcja i dwa apartamenty; jeden jednopokojowy z łazienką, drugi trzypokojowy z aneksem kuchennym i łazienką. Do tego apartamentu przynależy około 25 m2 taras.

- Piętro pierwsze to trzy apartamenty. Dwa jednopokojowe z łazienkami, w tym jeden z aneksem kuchennym oraz jeden dwupokojowy z łazienką. W holu miejsce do wypoczynku wspólnego.

- Piętro drugie to jeden duży apartament dwupokojowy z aneksem kuchennym i łazienką.

Budynki połączone są na poziomie parteru dużą witryną aluminiową.

W całym pensjonacie bardzo dużą wagę przywiązano do ogrzewania. Część pierwsza ma kocioł olejowy oraz nowoczesny kocioł stałopalny firmy Defro. Część druga zasilana pompą ciepła z możliwością chłodzenia w lecie. Daje to możliwość różnych konfiguracji ogrzewania. W części drugiej jest rozprowadzone ogrzewanie z kominka umieszczonego na poziomie przyziemia.

We wszystkich pokojach jest dostęp do sieci internetowej, w każdym apartamencie jest telewizor i telefon stacjonarny połączony z recepcją. Większość pokoi posiada własne tarasy z widokiem na góry.

Budynki podłączone są do sieci elektrycznej, kanalizacyjnej oraz telefonicznej. Posiadają własną studnię głębinową co w tym rejonie jest szczególnie istotne.