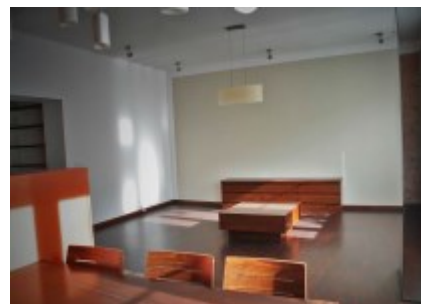




Nr Oferty: 4768833
Mieszkanie na wynajem
Kraków, Krowodrza ul. Konarskiego, 5 000zł

Cena 5000.00zł	Cena za m2 30.49zł/m ²	Powierzchnia 164.00m ²	Liczba pokoi 5	Rok 0 r.	Ogrzewanie gazowe
-------------------	--------------------------------------	--------------------------------------	-------------------	-------------	----------------------



Szczegóły

Piętro: 2p	Technologia: cegła
Kuchnia:	Miasto: Kraków
Dzielnica: Krowodrza	Balkon: jest
Standard: 5	Okna: nowe PCV
Możliwość Parkowania:	Ogrzewanie: gazowe
Ulica: Konarskiego	

Opis

Biuro Nieruchomości Rymarczyk&Słowik Estates prezentuje ofertę wynajmu mieszkania o powierzchni 164m² zlokalizowanego na II i III piętrze w budynku przy ul. Konarskiego.

Na powierzchnię mieszkania składają się:

I poziom: przedpokój, hol z regałami, salon z aneksem kuchennym i jadalnią, sypialnia z własną łazienką i balkonem, WC, kotłownia z pralnią

II poziom: garderoba, łazienka, 3 sypialnie (główna sypialnia z własną łazienką i garderobą)

Mieszkanie umeblowane i wyposażone, w sypialniach nie ma łóżek (do uzgodnienia z właścicielem). Nieruchomość gotowa do wynajęcia od zaraz!

OPŁATY: czynsz najmu 5000 zł + czynsz administracyjny 900 zł + prąd i gaz (ogrzewanie i ciepła woda z pieca gazowego II funkcyjnego)

Lokalizacja bardzo atrakcyjna, w pobliżu Park Jordana, Błonia Krakowskie, piechotą do Rynku Głównego 10-15 min, linie autobusowe i tramwajowe.

Zapraszamy na prezentację!

BIURO NIERUCHOMOŚCI RYMARCZYK & SŁOWIK ESTATES SP. Z O.O. - duża gama ofert; sprzedaż / wynajem / oferty komercyjne, posiadamy doskonałą propozycję kredytową dostosowaną do indywidualnych potrzeb Naszych Klientów. GWARANTUJEMY BEZPIECZEŃSTWO ZAWIERANYCH TRANSAKCJI. ZAPRASZAMY!!!



Małgorzata Rymarczyk

Specjalista ds. sprzedaży nieruchomości

tel. kom. **793 768 844**

m.rymarczyk@rsestates.pl

Rymarczyk & Słowik Estates Sp. z o. o.

ul. Kraszewskiego 25/4, 30-110 Kraków