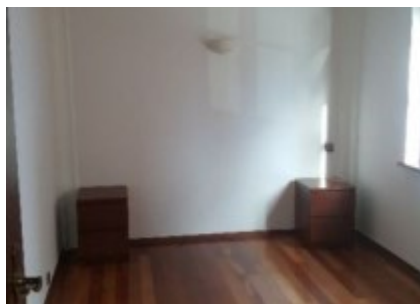
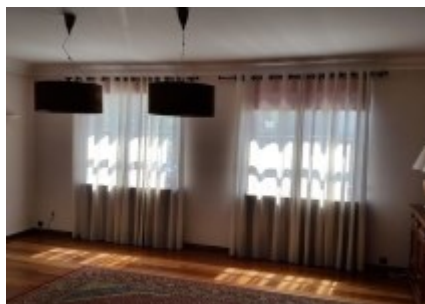




Nr Oferty: 4767644  
Mieszkanie na sprzedaż  
Kraków, Zwierzyniec ul. Królowej Jadwigi, 740 000zł

Cena 740000.00zł	Cena za m2 8043.48zł/m <sup>2</sup>	Powierzchnia 92.00m <sup>2</sup>	Liczba pokoi 3	Rok 2001 r.	Ogrzewanie centralne
---------------------	--	-------------------------------------	-------------------	----------------	-------------------------



### Szczegóły

**Piętro:** 1p

**Technologia:**

**Kuchnia:** oddzielna

**Miasto:** Kraków

**Dzielnica:** Zwierzyniec

**Balkon:** jest

**Standard:**

**Okna:** PCV

**Możliwość Parkowania:**

**Ogrzewanie:** centralne

**Ulica:** Królowej Jadwigi

### Opis

Prezentujemy mieszkanie o powierzchni 92 m2 w pobliżu Parku Decjusza. Znakomita lokalizacja pod zamieszkanie z rodziną ale także pod siedzibę firmy. Bliskość punktów handlowo-usługowych oraz terenów rekreacyjnych to niewątpliwe atuty tego miejsca!

Nieruchomość znajduje się na pierwszym piętrze kameralnych bloków 3 piętrowych, rok budowy 2001.

Mieszkanie to pokój dzienny, oddzielna kuchnia, dwa pokoje, dwie łazienki. Rozkład mieszkania na dwie strony świata- północ/południe. Do mieszkania należy miejsce w garażu podziemnym za dodatkową opłatą.

Bloki tworzą kameralne osiedle z częścią zieloną , spokojna okolica ale bogata infrastruktura handlowa.

Lokalizacja: Wola Justowska ul. Królowej Jadwigi, przystanek autobusowy; liczne sklepy piekarnie; przedszkola, ZOO oraz Park Decjusza

Opłaty: ok 600 zł, ogrzewanie MPEC

Cena ofertowa: 775 000 złotych z garażem

Garaż podziemny: 35 000 złotych (zakup obligatoryjny)

zapraszam do prezentacji

Dominika Fit  
Specjalista ds. sprzedaży nieruchomości

Rymarczyk & Słowik Estates Sp. z o. o.  
ul. Kraszewskiego 25/4, 30-110 Kraków  
tel. kom. 570 927 984

[d.fit@rsestates.pl](mailto:d.fit@rsestates.pl)

[www.rsestates.pl](http://www.rsestates.pl)